

คำตอบจากคำถามกระตุ้นคิด

นก

ลิง

ต้นไม้

กิ้งก่า

น้ำตก

ยีราฟ

เขียด

ก้อนหิน

ดวงจันทร์

อุกาบาต

ภูเขา

รีโมต

ตึก

คอม

บ้าน

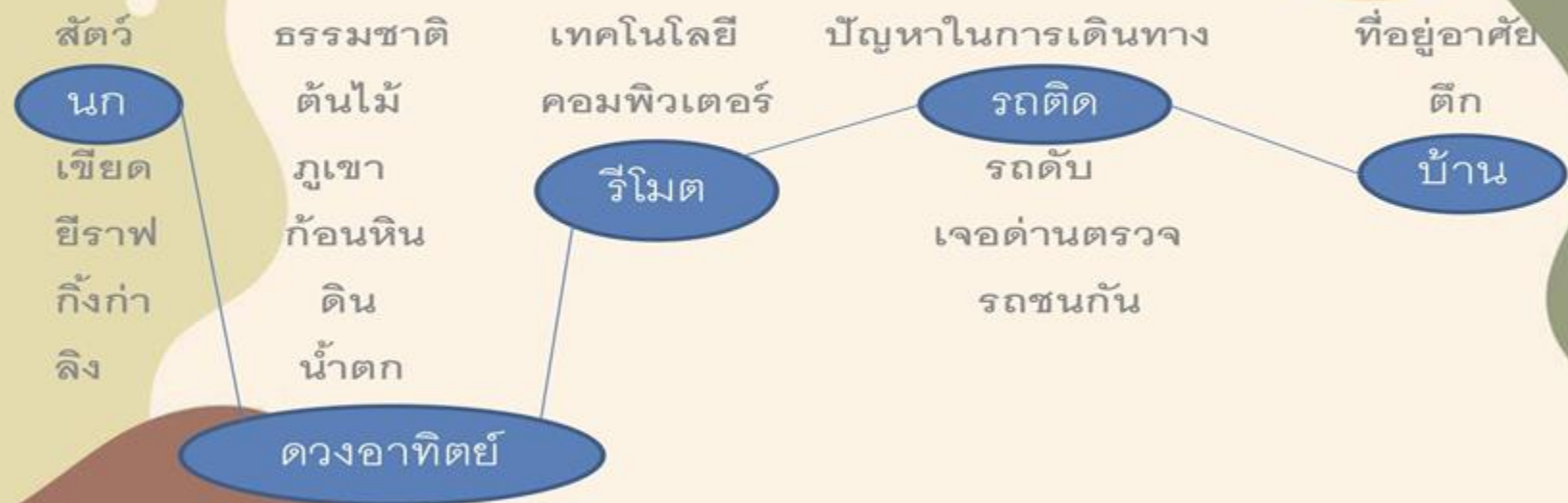
ดาว

ดวงอาทิตย์

จำแนก/จัดกลุ่มข้อมูล

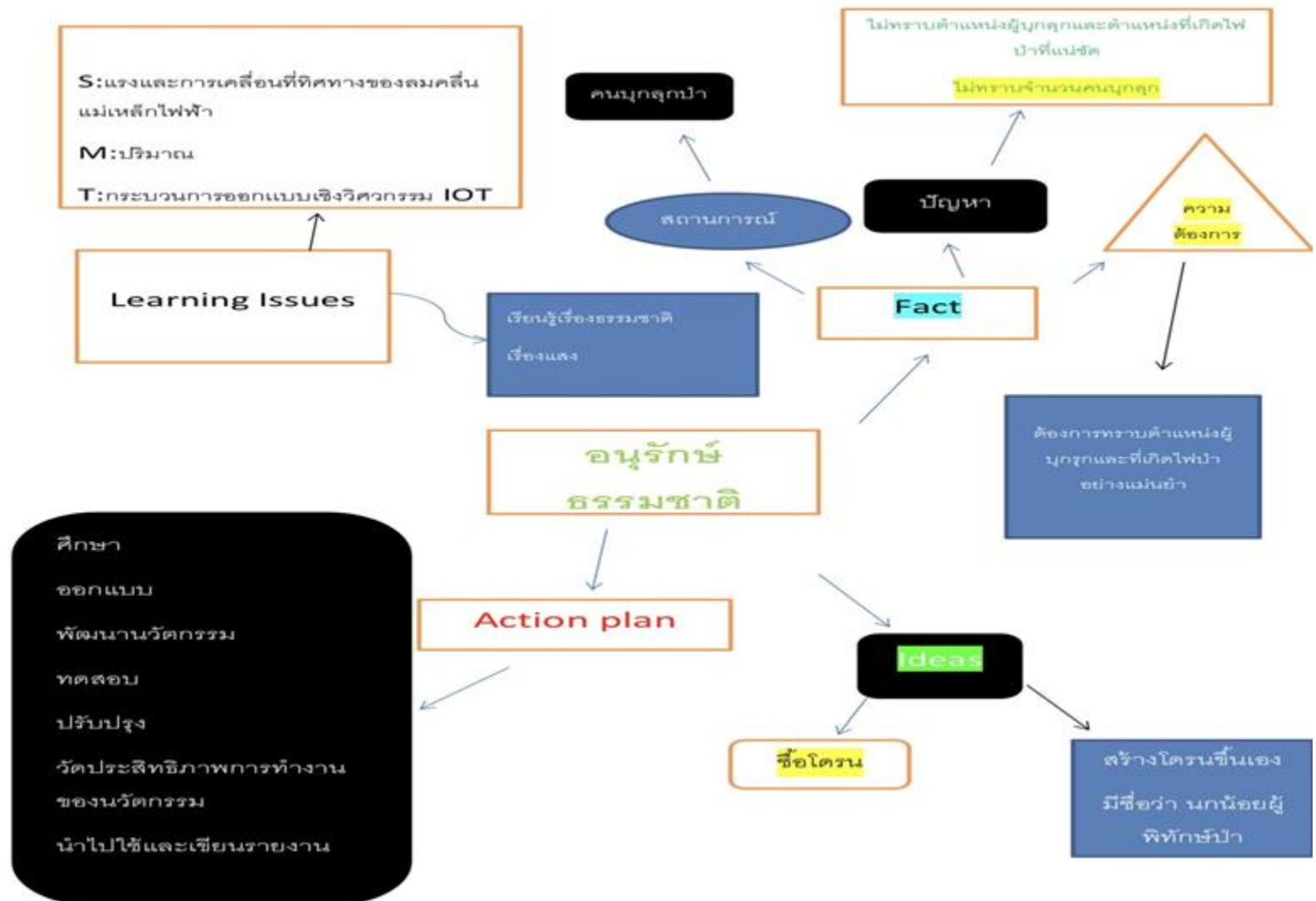
สัตว์	ธรรมชาติ	เทคโนโลยี	ปัญหาในการเดินทาง	ที่อยู่อาศัย
นก	ต้นไม้	คอมพิวเตอร์	รถติด	ตึก
เขียด	ภูเขา	รีโมต	รถดับ	บ้าน
ยีราฟ	ก้อนหิน		เจอด่านตรวจ	
กิ้งก่า	ดิน		รถชนกัน	
ลิง	น้ำตก			
ลูกน้ำ	อุกกาบาต			
ยุงลาย	ดาว			
	ดวงอาทิตย์			
	ดวงจันทร์			

ร่วมกันเลือกประเด็นที่สนใจ และเชื่อมโยงเรื่องราวเป็นที่มาของ นวัตกรรมหรือแอปพลิเคชันที่ต้องการพัฒนา



story

ปัจจุบันมีการตัดไม้ทำลายป่ามากกลุ่มเราจึงคิดนวัตกรรมนี้ขึ้นมาได้มีชื่อว่า "นกน้อยพิทักษ์ป่า" สิ่งประดิษฐ์นี้เราทำขึ้นมาเพื่อช่วยกรมป่าไม้เพื่อให้งานได้สะดวกและรวดเร็วมากที่สุดในการตรวจจับผู้บุกรุกป่าสงวนความสามารถของสิ่งประดิษฐ์นี้คือ ช่วยเจ้าหน้าที่ป่าไม้ตรวจสอบผู้ที่เข้าไปตัดไม้ทำลายป่าที่มีการบุกรุกเจ้าหน้าที่สามารถเห็นได้จากสิ่งประดิษฐ์นี้ เพราะสิ่งประดิษฐ์นี้เราสามารถมองเห็นได้จากโดรน ซึ่งจะทำให้ส่งสัญญาณให้เจ้าหน้าที่ท่านอื่นได้เข้าระงับเหตุได้ทันเวลา



CTPC

ชื่อผลงาน : นวัตกรรมนกน้อยพิทักษ์ป่าไม้

ชื่อผู้พัฒนา : นาย ปรมัตต์ ลำพูน และคณะกลุ่มที่ 1 ม.3/4

Computationl Thinking Project Canvas

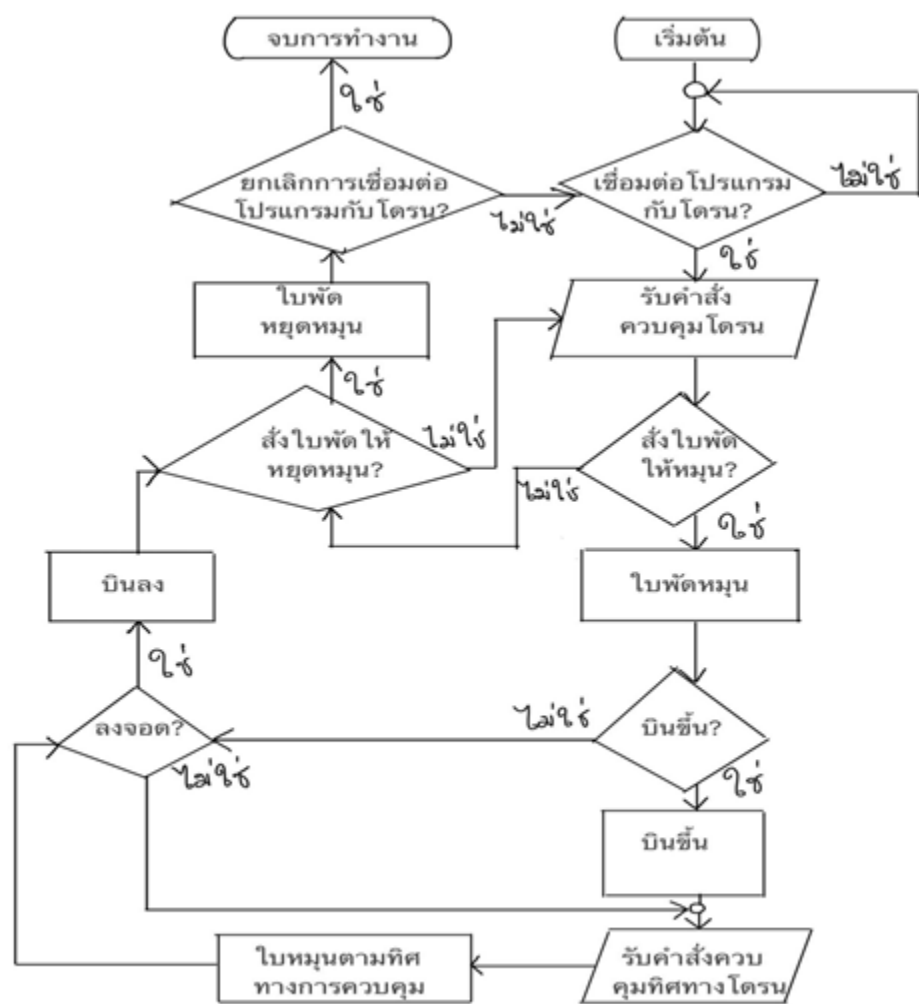
สถานการณ์ปัญหา(F) ปัญหา: ไม่ทราบตำแหน่งของผู้บุกรุกและตำแหน่งที่เกิดไฟป่าอย่างแน่ชัด ความต้องการ: ต้องการทราบตำแหน่งผู้บุกรุกและที่เกิดไฟป่าอย่างแม่นยำ	ทางเลือกอื่นๆที่ใช้แก้ปัญหา (สมมุติฐานทางเลือก) -ซื้อโดรน ราคาแพง -สร้างสิ่งประดิษฐ์ขึ้นเอง	รูปแบบของผลงาน (I) นวัตกรรมนกน้อยพิทักษ์ป่าไม้ -การสร้างโดรนขึ้นเอง -การเชื่อมต่อผ่านเครือข่ายมือถือ -การส่งสัญญาณจากระยะไกล -เชื่อมต่อภาพในมือถือ
--	---	--

ขั้นตอนการพัฒนา(A) -ศึกษาวิธีการเชื่อมต่อสิ่งประดิษฐ์ไปยังมือถือ -เชื่อมต่อสัญญาณไฟเข้ากับนวัตกรรม -ทดสอบและแก้ไข -ทำการบินและบันทึกภาพ	ประเด็นการเรียนรู้(L) - เรียนรู้เกี่ยวกับการเชื่อมต่ออุปกรณ์ - เรียนรู้การติดตั้งและสัญญาณ - เรียนรู้วิธีการป้องกันภัยธรรมชาติ
--	--

(+) ข้อดี -ใช้งานสะดวกรวดเร็ว -ช่วยเจ้าหน้าที่ตรวจสอบผู้บุกรุกและการเกิดไฟป่า	การทดสอบและประเมินผล 1.ทดสอบการใช้โดรนกับมือถือ 2. ตรวจสอบสัญญาณโทรศัพท์ 3.ปรึกษาครูวิทยาศาสตร์	ข้อด้อย (-) -อาจมีสัญญาณขัดข้อง -อาจมีปัญหาในเวลาผ่านคค -อาจมีสัญญาณที่ไม่ทั่วถึง
--	---	---

ภาพร่าง





สมาชิกในกลุ่ม

1. นายปรมัตถ์ ลำพูน เลขที่6 ม.3/4
2. เด็กชายเอกนัฐ ประถมเถาส เลขที่14 ม.3/4
3. เด็กหญิงชลธิชา ศรีไชย เลขที่22 ม.3/4
4. เด็กหญิงณัฐสุกานต์ นามอุทา เลขที่24 ม.3/4
5. เด็กหญิงณัฐธิดา กองพงษ์ เลขที่25 ม.3/4
6. นางสาวบุษบา ผิวอ่อน เลขที่27 ม.3/4
7. เด็กหญิงพัชรธิดา สายอุต เลขที่31 ม.3/4